

# audison

| bit

## INSTALLAZIONE BIT ONE SOFTWARE e DRIVER AC-LINK SU WINDOWS 8, 8.1 e 10


Rev.C



ideato,  
progettato,  
costruito  
in Italia

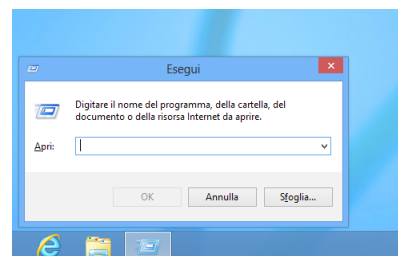
## Installazione bit One software e driver AC-Link su Windows 8, 8.1 and 10

**NOTA:** La seguente procedura disattiva temporaneamente il controllo sulla firma dei driver per permetterne l'installazione. Il suddetto controllo sarà ripristinato automaticamente al successivo riavvio. La procedura va eseguita una sola volta: non è necessario ripeterla ogni volta che si connette ed usa il bit One.

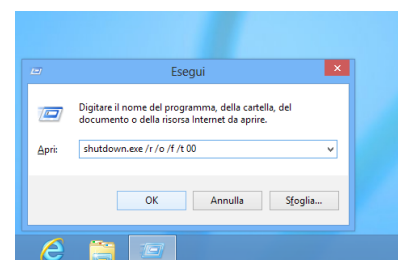
1. Installare il PC software del bit One facendo doppio clic sul file "Setup.exe" presente nel bit One Setup CD. Completare il processo di installazione.
2. Copiare sul desktop (oppure in altra locazione preferita) la cartella AC-Link Driver v1\_1 allegata a questo pacchetto.
3. Premere e tenere premuto il tasto Windows (è posizionato in basso a sinistra con il simbolo ) , quindi premere il tasto R.



4. Verrà mostrata la seguente finestra di dialogo:



5. Digitare shutdown.exe /r /o /f /t 00 nel campo "Apri:" e fare clic su "OK":



6. Verrà visualizzata la schermata seguente. Fare clic su "Risoluzione dei problemi":



7. Verrà visualizzata la schermata seguente. Fare clic su "Opzioni avanzate":



8. Verrà visualizzata la schermata seguente. Fare clic su "Impostazioni di avvio":



9. Verrà visualizzata la schermata seguente. Fare clic su "Riavvia":

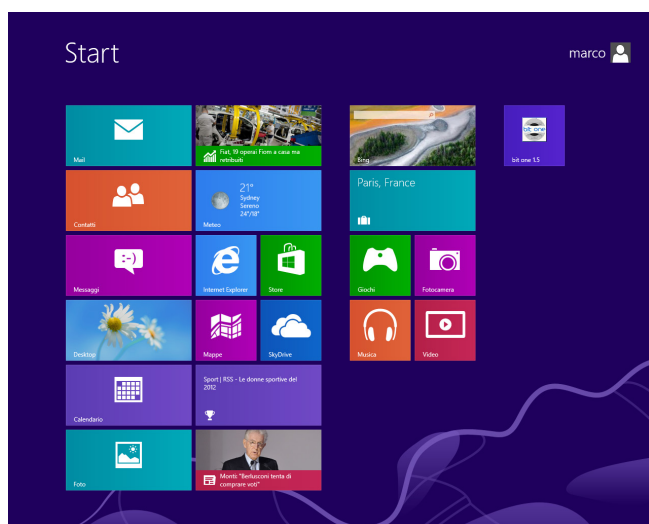


10. Il PC si riavvierà. Durante il riavvio verrà visualizzata la schermata seguente. Premere "7" sulla tastiera (Disabilita imposizione firma driver) ed attendere l'avvio completo del PC.

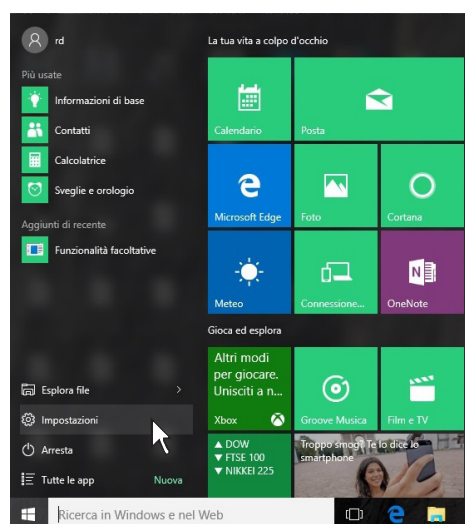


**11. WIN 8, 8.1:** Fare clic col tasto destro del mouse in una zona vuota dello schermo Start. In basso verrà visualizzata una barra con un tasto **"Tutte le app"**. Fare clic su **"Tutte le app"**:

**WIN 10:** Cliccare su l'icona di Windows Start. Localizzare **"Impostazioni"** e cliccare su di essa:



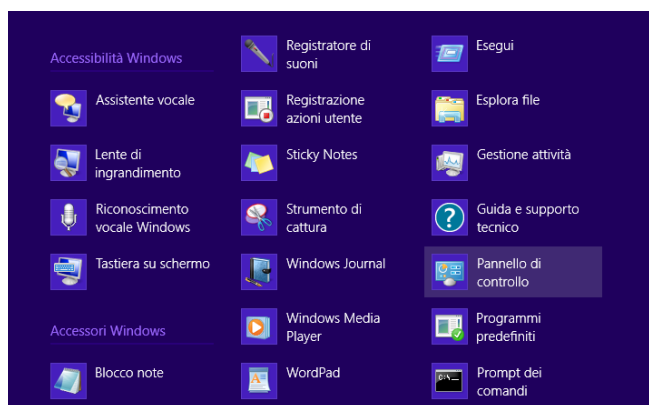
Windows 8, 8.1



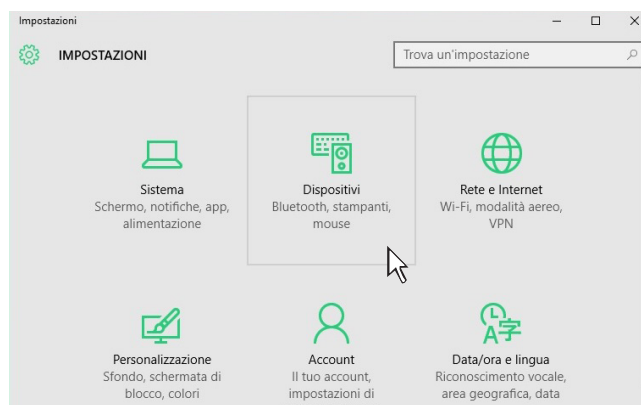
Windows 10

**12. WIN 8, 8.1:** Localizzare l'icona **"Pannello di controllo"** e fare clic su di essa:

**WIN 10:** Localizzare l'icona **"Dispositivi"** e fare clic su di essa:



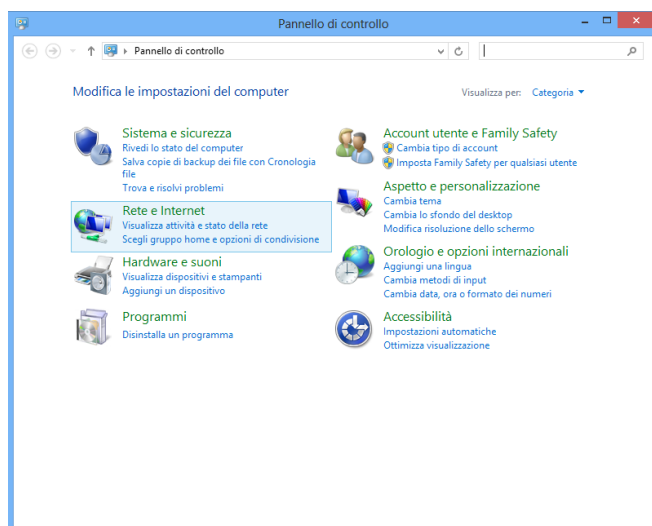
Windows 8, 8.1



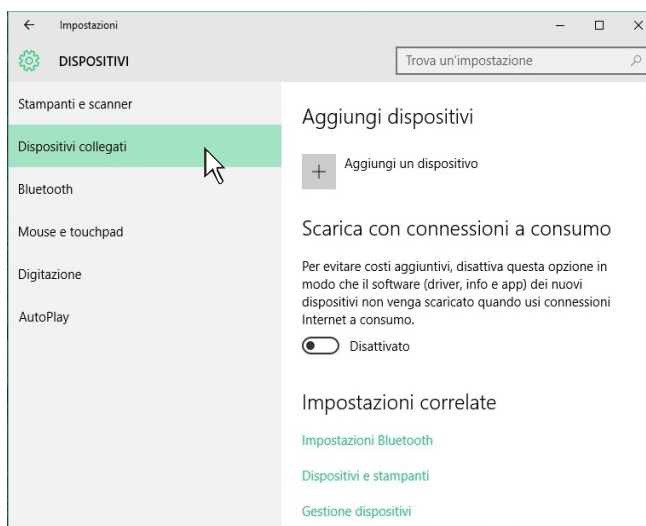
Windows 10

**13. WIN 8, 8.1:** Verrà visualizzato il pannello di controllo. Fare clic su **"Hardware e suoni"**:

**WIN 10:** Verrà visualizzato il menù dispositivi. Fare clic su **"Dispositivi collegati"**:



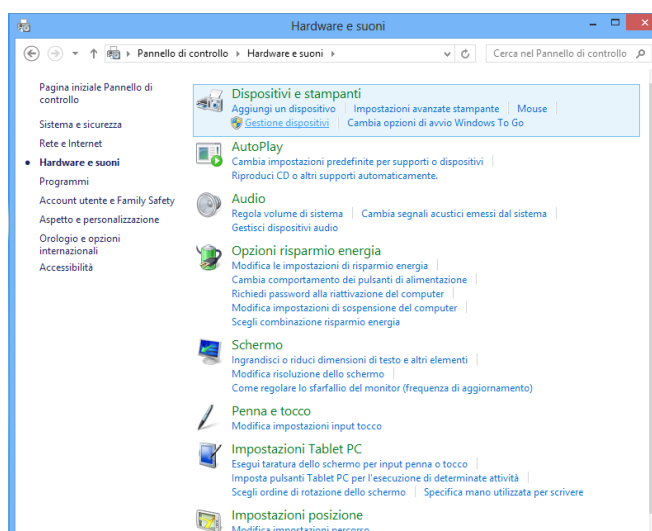
Windows 8, 8.1



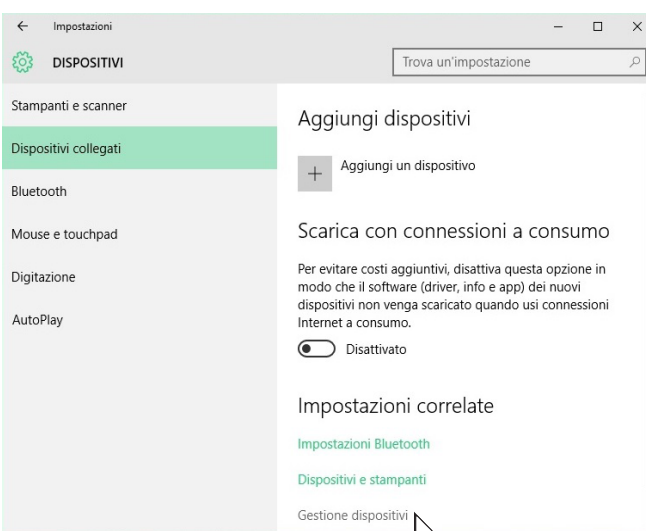
Windows 10

**14. WIN 8, 8.1:** Fare clic su **"Gestione dispositivi"**:

**WIN 10:** Fare clic su **"Gestione dispositivi"**:



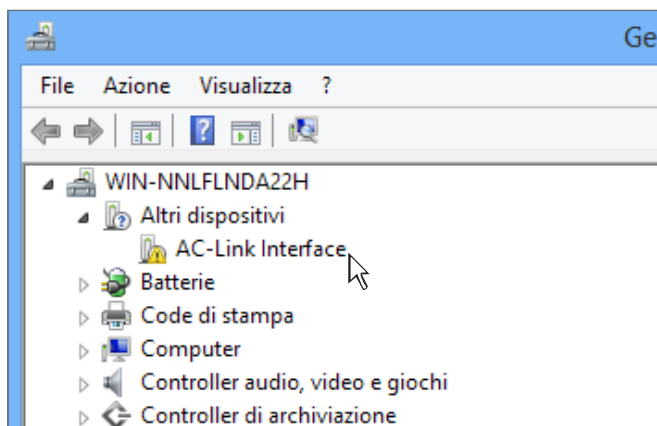
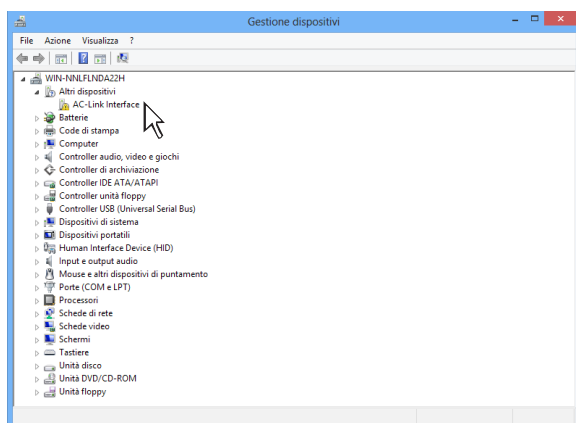
Windows 8, 8.1



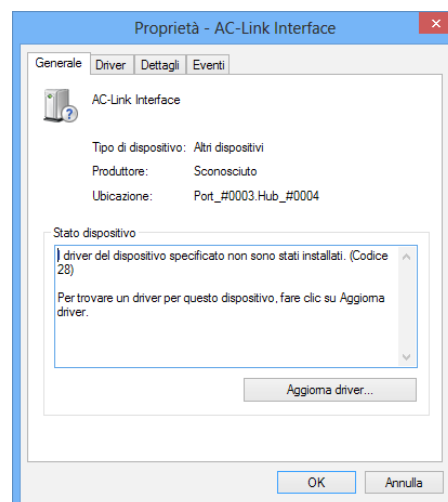
Windows 10

15. Alimentare ed accendere il bit One, e collegarlo al PC tramite il cavo usb.

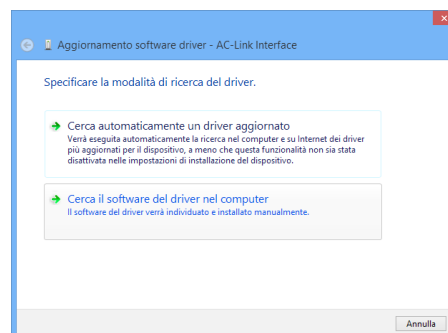
16. Il pannello di controllo visualizzerà la periferica **"AC-Link Interface"** con un punto esclamativo. Fare doppio clic su **"AC-Link Interface"**:



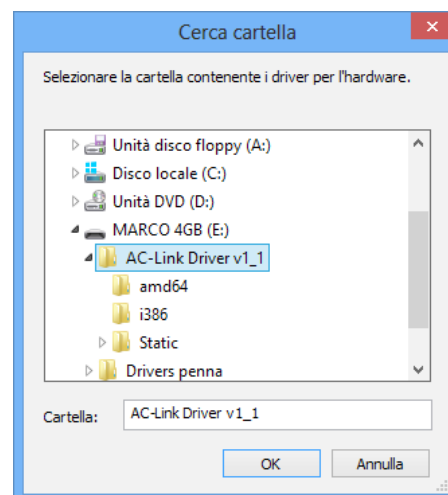
17. Verrà visualizzata la seguente finestra. Fare clic su "Aggiorna driver..."



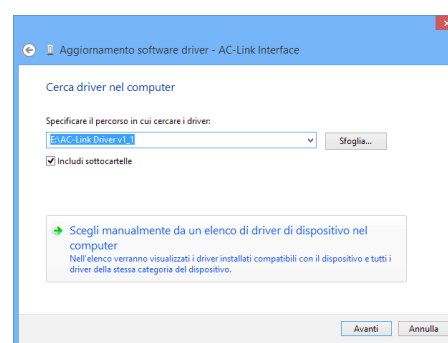
18. Fare clic su "Cerca il software del driver nel computer":



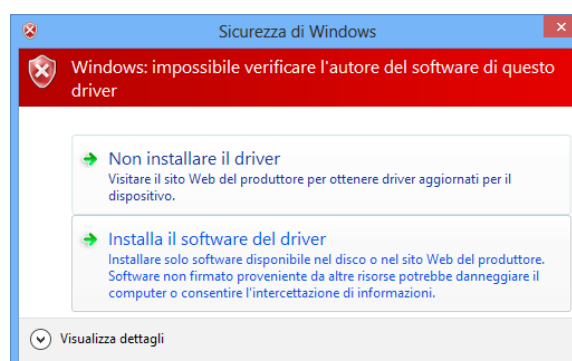
19. Sfogliare e trovare la cartella AC-Link Driver 1\_1 precedentemente copiata durante il passo 2 di questa guida:.



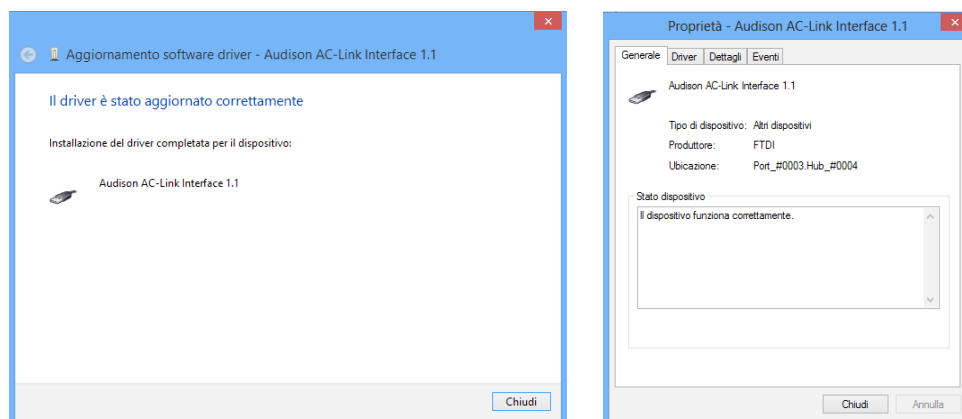
20. Fare clic su "Avanti":



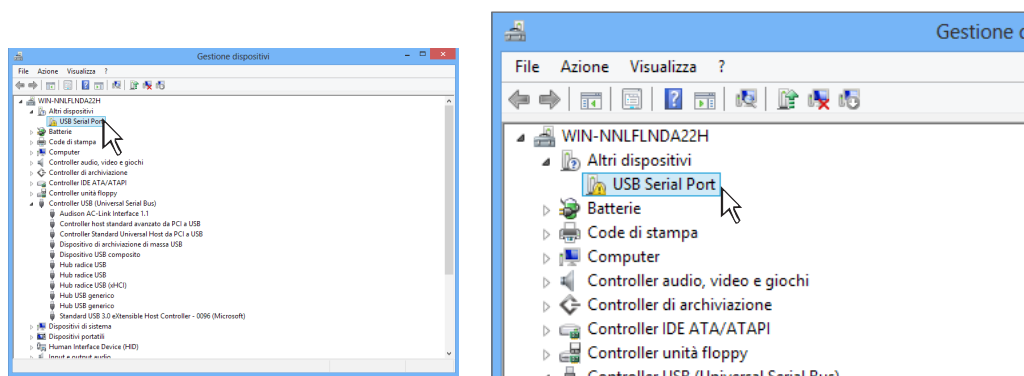
21. Apparirà la seguente finestra di avvertimento: questo è normale. Fare clic su "Installa il software del driver":



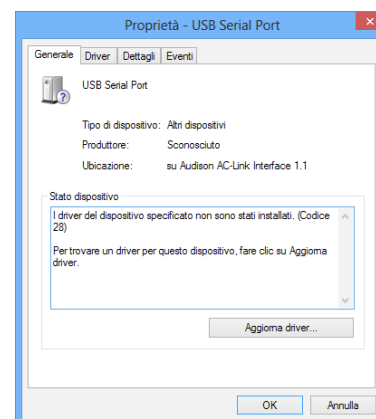
22. L'installazione del driver per la AC-Link Interface è terminata. Occorre ancora installare la AC-Link Port. Fare clic su "Chiudi" per chiudere le due finestre ancora aperte:



23. Il sistema troverà ora la Audison AC-Link Port, col nome "USB Serial Port". Fare doppio clic su "USB Serial Port":

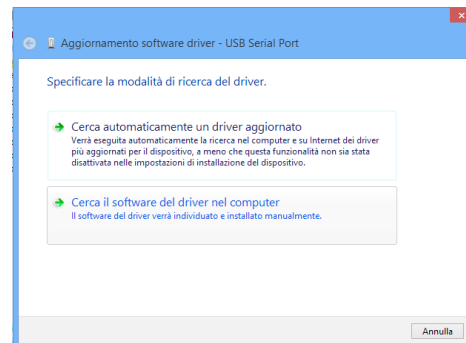


24. Fare clic su "Aggiorna driver...":

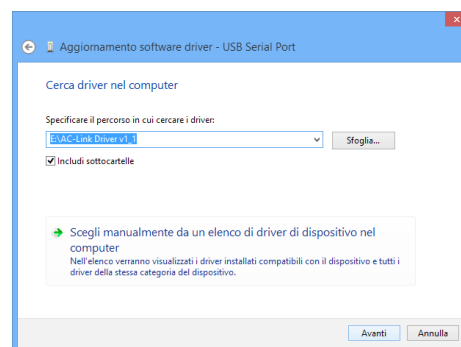




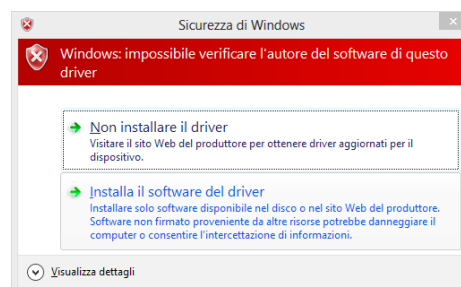
25. Fare clic su "Cerca il software del driver nel computer":



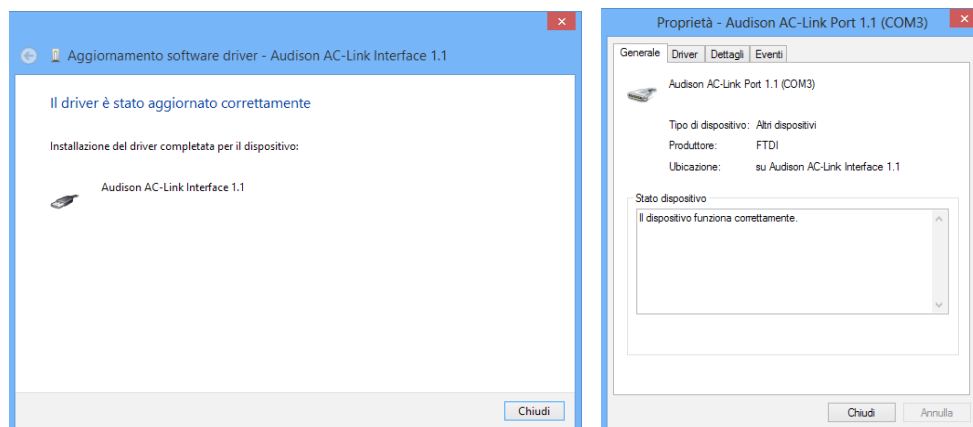
26. Il sistema proporrà la cartella AC-Link Driver v1\_1 usata precedentemente. In questo caso, fare clic su "Avanti". In caso contrario, fare clic su "Sfogli...", localizzarla e poi fare clic su "Avanti":



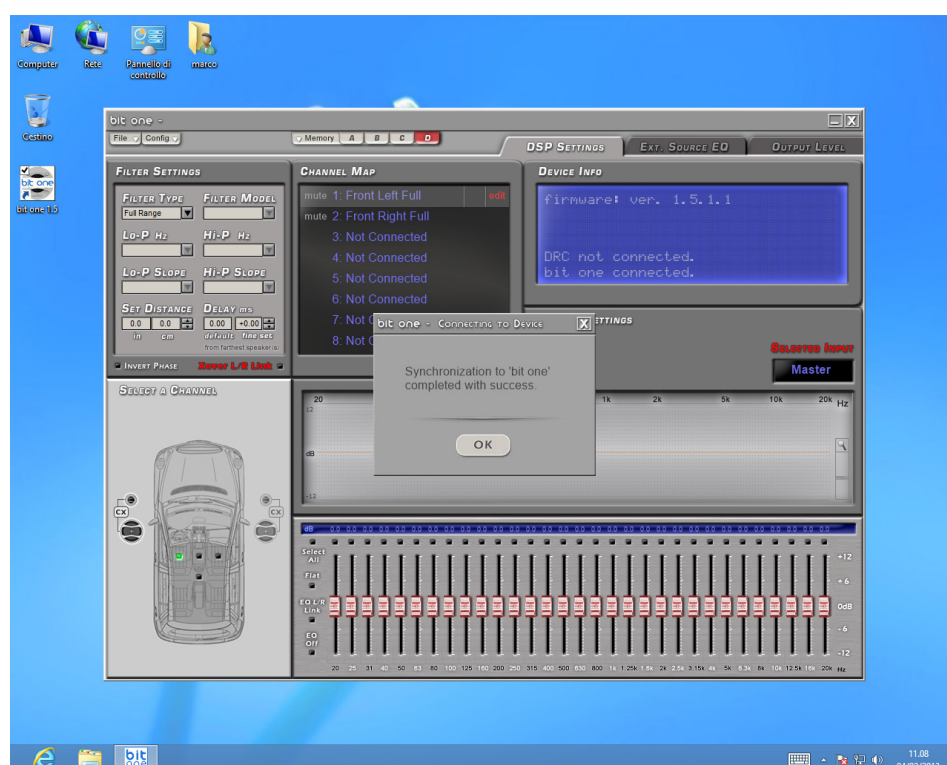
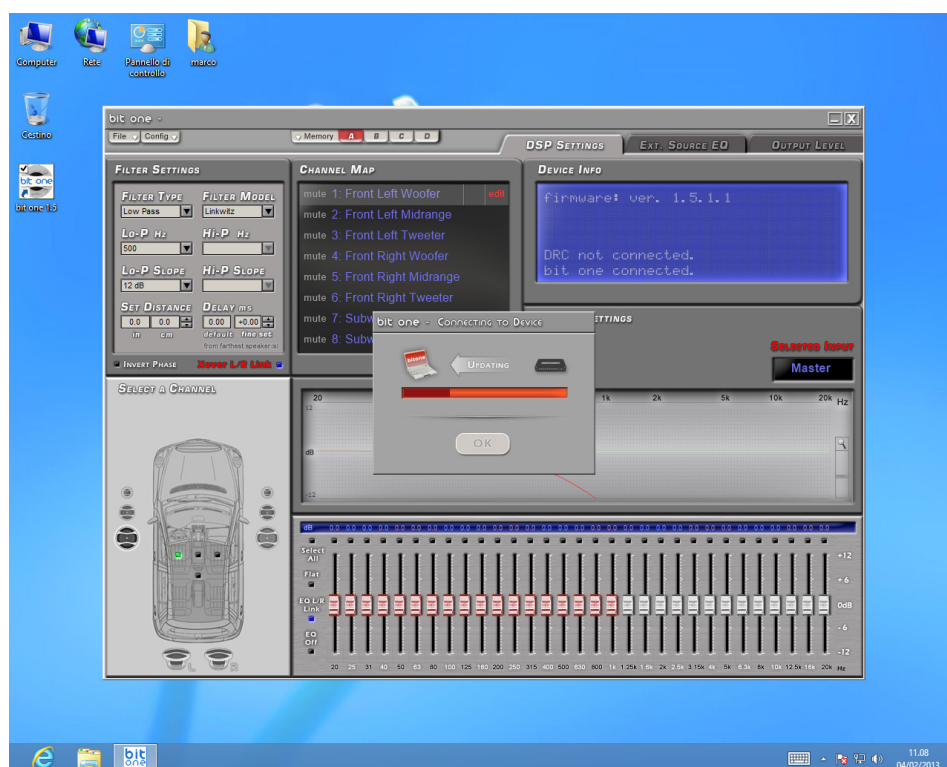
27. Apparirà la seguente finestra di avvertimento: questo è normale. Fare clic su "Installa il software del driver":



28. La periferica "Audison AC-Link port" è ora installata e l'installazione dei driver è completa. Fare clic su "Chiudi" per chiudere le due finestre di dialogo aperte:



29. È ora possibile usare normalmente il software del bit One.  
Fare doppio clic sull'icona "bit One" come di consueto.





Tutte le specifiche riportate sono soggette a cambiamento senza preavviso

[www.audison.eu](http://www.audison.eu)

**audison**  
ISTINTO  
INNOVATIVO

**PART OF ELETTRONEDIA**  
62018 Potenza Picena (MC) Italy  
T +39 0733 870 870 - F +39 0733 870 880  
[www.elettromedia.it](http://www.elettromedia.it)